



OPTImare



POLARSERVICE

Geschäftsbereichsleiter:
Dr. Thomas Garbrecht



- 1991** Gründung der **Optimare GmbH** in Wilhelmshaven. (Ursprung Fernerkundung)
- 2002** Gründung der **Optimare Sensorsysteme AG** am Flughafen Luneort in Bremerhaven. Erweiterung des Unternehmens in die Bereiche Marine Messsysteme und Polarservice.
- 2006** Umsiedelung der Optimare GmbH in das Biotechnologie Zentrum NordWest in Wilhelmshaven.
- 2007** Erweiterung um Geschäftsbereich Autonome Messsysteme.



OPTIMARE Sensorsysteme AG
am Flughafen Bremerhaven/Luneort.



Optimare GmbH
im Biotechnologie Zentrum in Wilhelmshaven
Foto: Klaus Schreiber (Foto-Design)



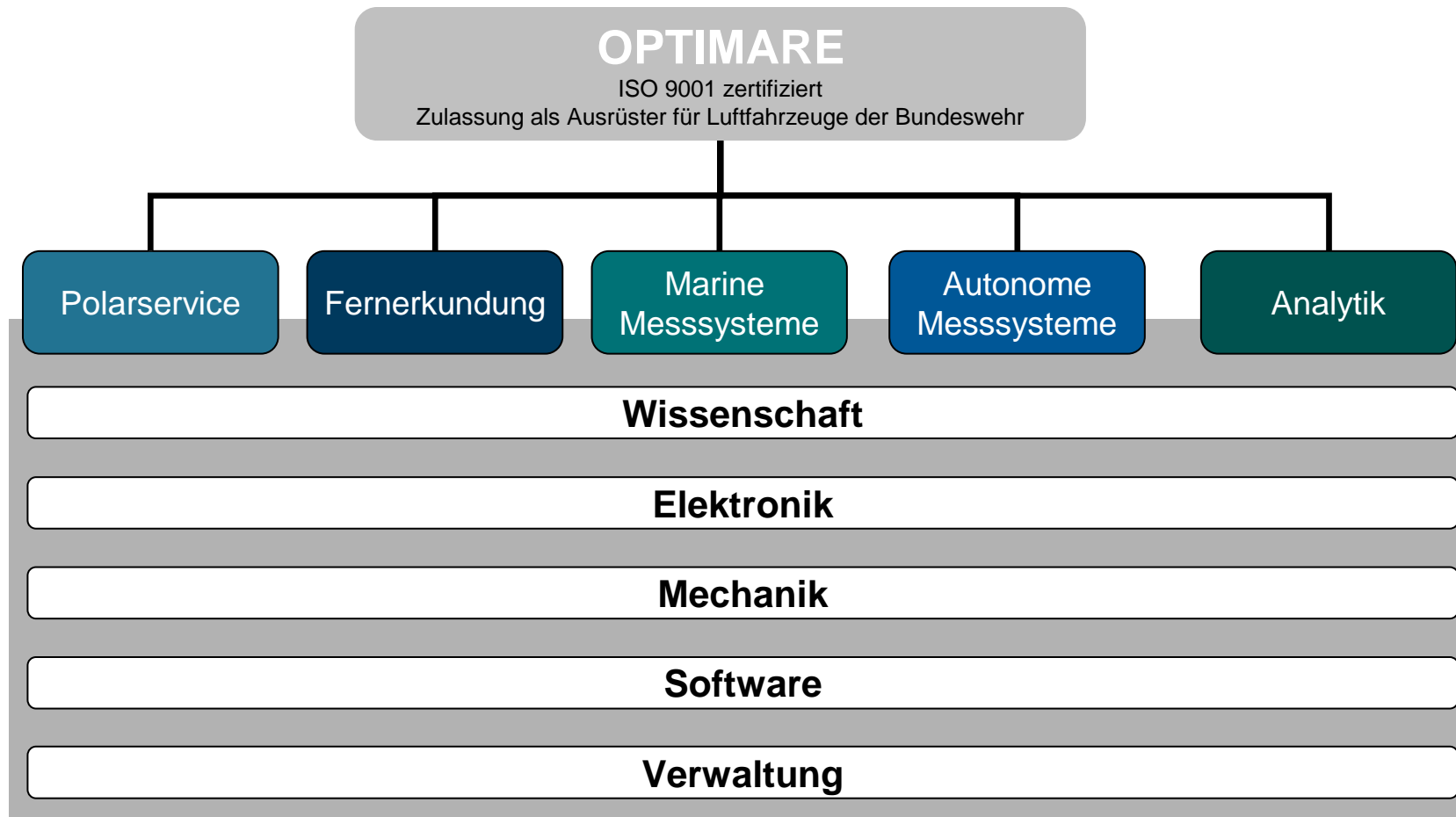
Regionalflughafen Bremerhaven:

- ⇒ Landebahn 07/25: 658 m, 16/34: 1200 m
- ⇒ max. a/c Gewicht 14000 kg
- ⇒ www.luneort.de

OPTIMARE am Hangar II:

- ⇒ Konstruktion von 01/02 bis 12/02
- ⇒ 6 Labore, 3 Lager
- ⇒ Elektronik und Mechanik Werkstatt
- ⇒ Hangar für bis zu 2 Do228
- ⇒ Derzeit ca. 40 Mitarbeiter







OPTIMARE

Polarservice

Fernerkundung

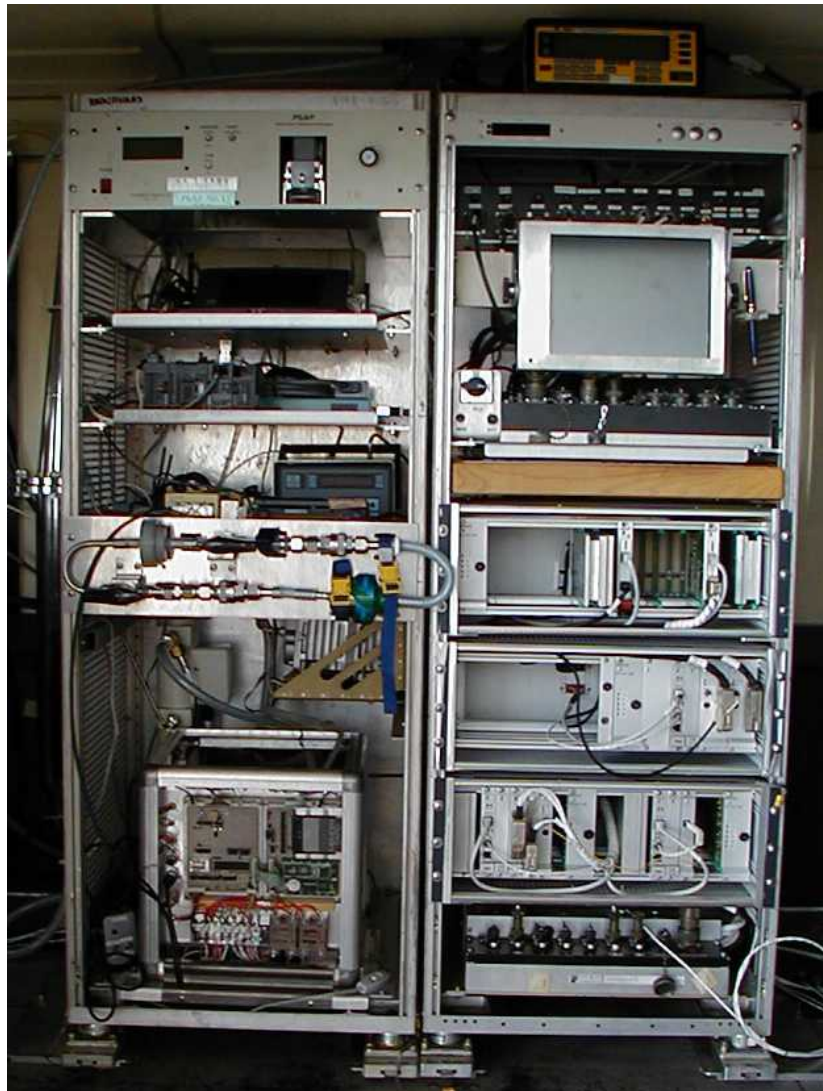
Marine
Messsysteme

Autonome
Messsysteme

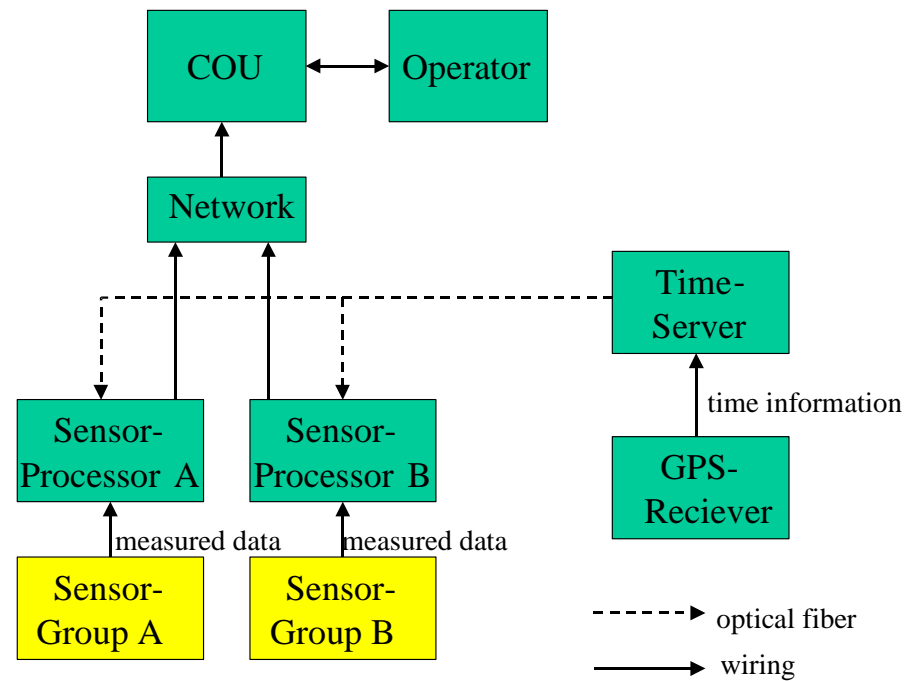
Analytik

- ⇒ Betreuung der Polarflugzeuge Polar2 & Polar4 des Alfred-Wegener-Instituts für Polar- und Meeresforschung (AWI)
- ⇒ Entwicklung und Wartung der Messausrüstung seit 05/01
- ⇒ Neue Sensornetzwerke MEDUSA-P2 und -P4
- ⇒ Betreuung und Einsatz auf ca. 20 wissenschaftlichen Einsätzen
- ⇒ Zulassung von Messtechnik (AWI und externe Partner) in Zusammenarbeit mit dem EB-DLR
- ⇒ Übertragung der Datenerfassung MEDUSA-P auf Polar5
- ⇒ Dienstleistung/Operating für das British Antarctic Survey

Datenerfassung MEDUSA-P



- gleiche Zeitbasis aller Messdaten
- redundante Datensicherung (SP und COU)
- Einsatz auch auf Eispisten -> robuste Bauform
- Temperaturen bis -40Grad
- Flughöhe bis 7000m in unbedruckter Kabine
- beliebige Schnittstellen (analog, seriell, USB, ...)



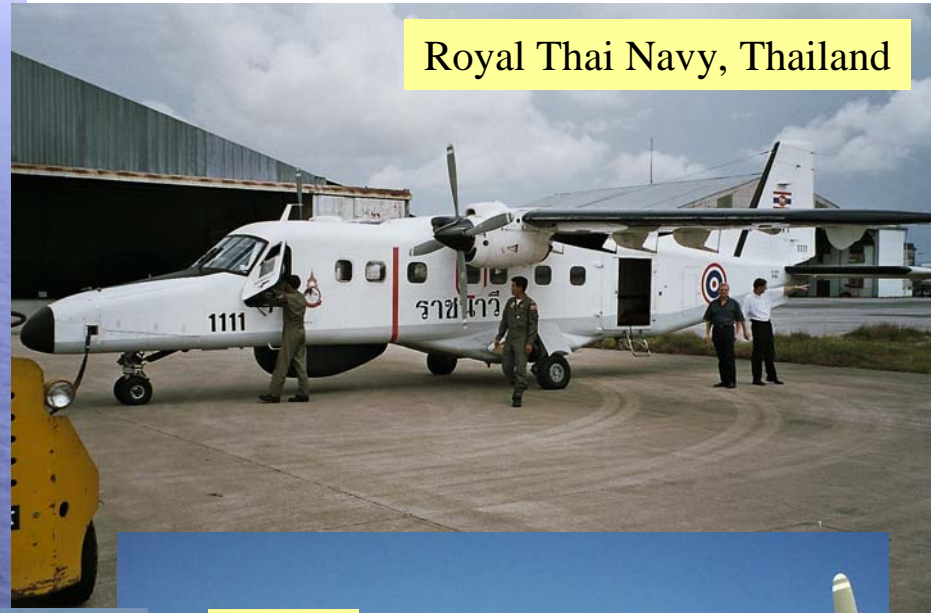
Arbeit an Luftfahrzeugen – Dornier 228



Kustvacht, Niederlande



Royal Thai Navy, Thailand



„Öl-Do“



Polar4



Arbeiten an Luftfahrzeugen- Casa CN235



Arbeiten an Luftfahrzeugen



Basler BT67 / DC-3

Arbeiten an Luftfahrzeugen



Arbeiten an Luftfahrzeugen

